

An aerial photograph of a winding asphalt road cutting through a dense, lush green forest. The trees are vibrant and appear to be illuminated by sunlight, creating a rich texture of green and yellow. Overlaid on the center of the image is the text 'ESG' in large, bold, white, sans-serif capital letters. The road curves from the bottom left towards the top right, passing behind the 'S' and 'G' of the 'ESG' text.

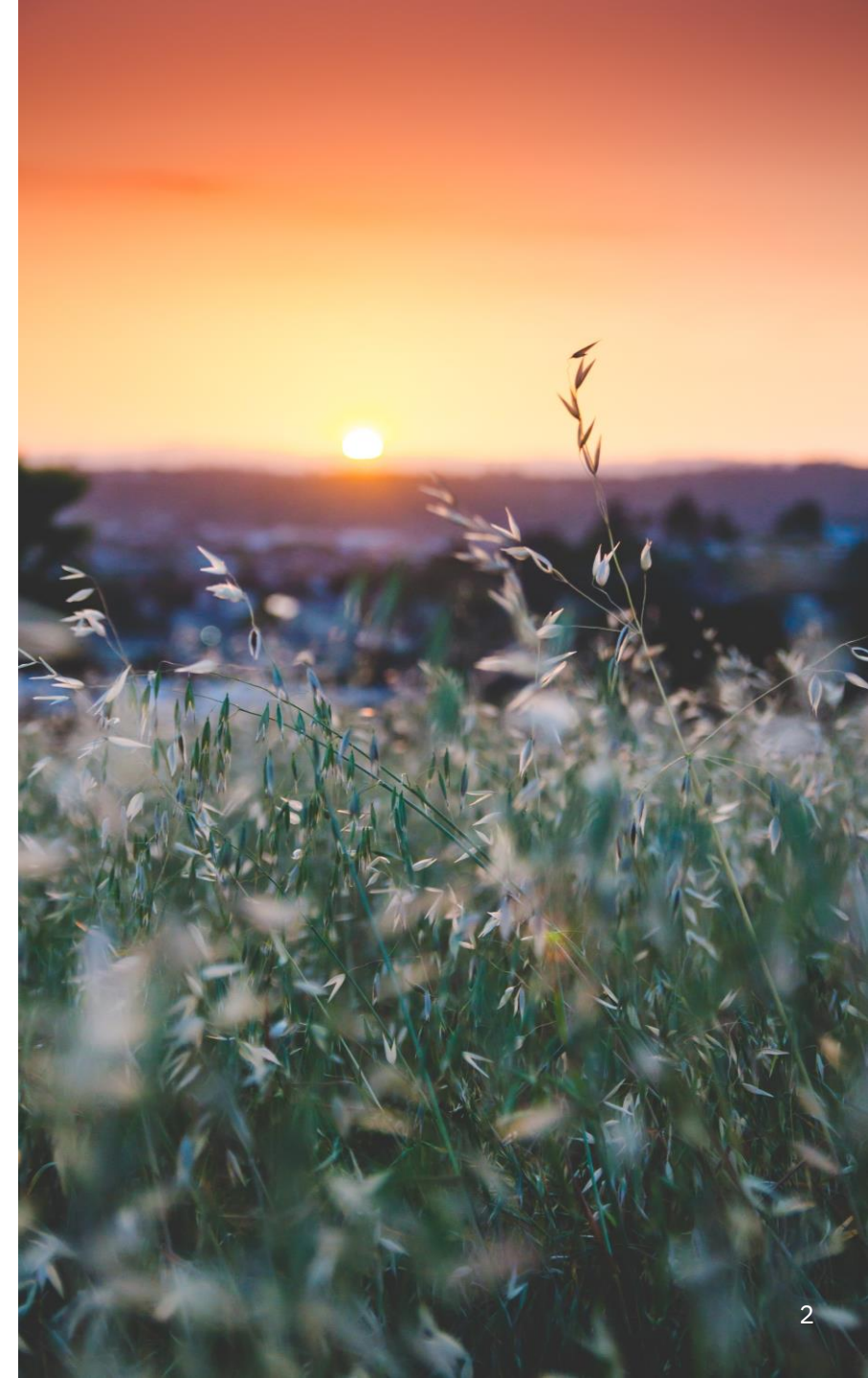
ESG

OPGØRELSE 2023

Prowelding A/S

Indholdsfortegnelse

Prowelding indledning	side 3
Forord	side 4
Fakta om virksomheden	side 5
Indsatsområder	side 6
Opgørelse af ESG-nøgletal	side 7
Opgørelsespraksis	side 10
Væsentlighedsvurdering	side 12
Proweldings arbejde med FN ´s verdensmål	side 13
En del af DI ´s ”Klimaklar produktionsvirksomheder”	side 14
Bilag	



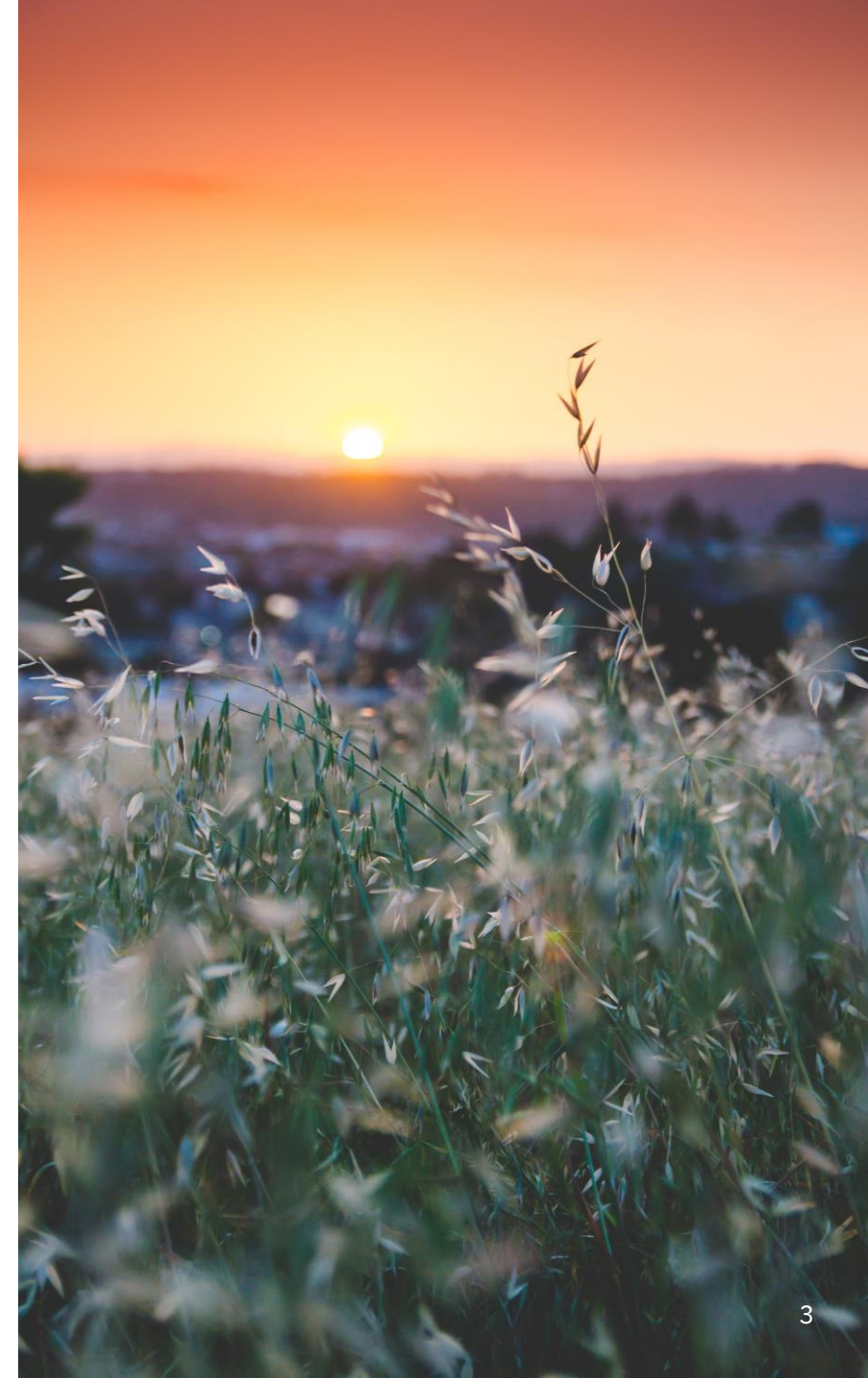
Indledning

Skal man i dag være konkurrencedygtig er det afgørende for Prowelding at være transparente for vores omgivelser og vise hvordan vi aktivt arbejder med begreberne "environmental" og "social" i henhold til ESG rapporten.

Prowelding bestræber sig på at blive bedre end i går. Vi er ambitiøse og ESG rapporten giver mulighed for at identificere, vurdere og håndtere både miljømæssige, sociale og styringsmæssige risici. Med ESG rapporten ønsker vi at demonstrere gennemsigtighed og åbenhed overfor medarbejdere, kunder, leverandører og lokalsamfund.

Hos Prowelding tror vi på innovative løsninger og vi tror på at små skridt kan føre til store forandringer.

Prowelding opfordrer vores kunder og samarbejdspartnere til at deltage i vores klimarejse, så vi kollektivt kan nedbringe den samlede mængde industrielle drivhusgasser.



Forord

- **Prowelding A/S**

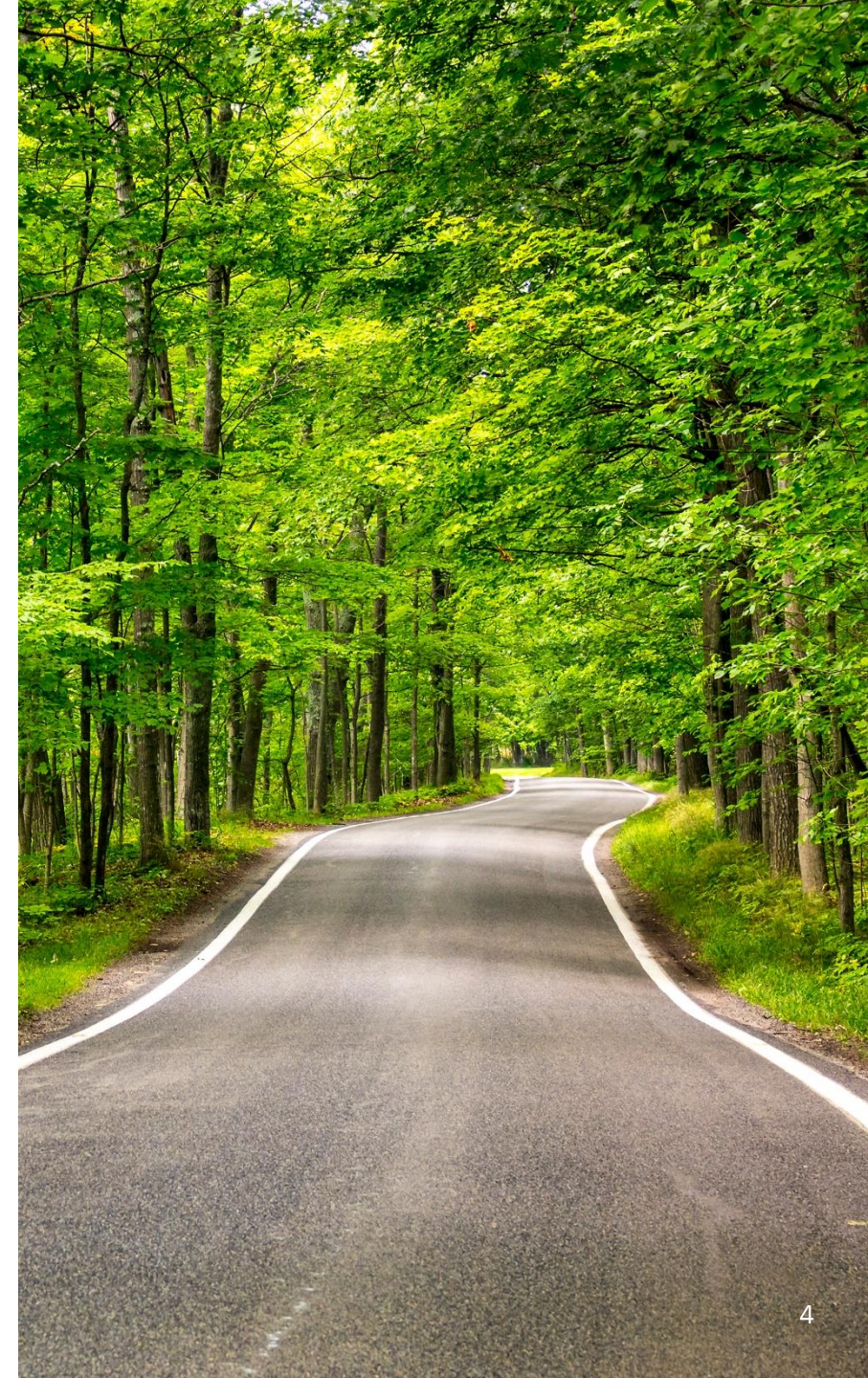
Prowelding investerer i innovative løsninger og den kontinuerlige innovation har resulteret i forbedret produktivitet, hurtigere leveringstider og højere kvalitetsstandarder, som yderligere har bidraget til virksomhedens imponerende vækst. Prowelding er din pålidelige underleverandør og har mere end 25 års erfaring og know how indenfor produktfremstilling, underleverance samt montageopgaver indenfor vandværker, industri, transport og procesanlæg blandt andre.

- **Prowelding´s mission**

Prowelding er din pålidelige underleverandør med afsæt i ansvarlig produktion af stål. Vi har eksisteret siden 2002 og virksomheden har mere end 25 års erfaring og knowhow indenfor konstruktion og fremstilling af rustfast stål, stål og aluminium. Prowelding foretrækker samarbejde med partnere og leverandører med bæredygtige værdier.

- **Prowelding´s vision**

Vi arbejder målrettet på at mindske vores samlede CO2-aftryk. Vi vil kontinuerligt stille grønne krav til vores samarbejdspartnere og leverandører, da vi ønsker at nedbringe den samlede mængde af drivhusgasser mest muligt. Herved skaber vi en mere ansvarlig og cirkulær proces i vores værdikæde. Vi tror på innovative løsninger og vi tror på at små skridt kan føre til store forandringer. Vi ønsker løbende at holde et tæt øje med automatisering og de nyeste teknologier.



Fakta om Prowelding

Grundlæggende fakta om Prowelding, følger regnskabsåret for 2023

Sektor	Metalindustri, spildevandsforsyning, vandforsyning, energisektor, fødevarerindustri
Produkter/services	Underleverandørarbejde, robotsvejsning, certifikats-svejsning, optegning, designfremstilling af div. metaller.
Markeder	B2B, B2C, engros, hele landet
Antal ansatte	11
Opgørelsesperiode	Regnskabsåret 2022/23

Indsatsområder

Prowelding´s indsatsområder inden for bæredygtighed. Prowelding´s målsætninger inden for bæredygtighed, tiltag og status.

AMBITIONER	TILTAG	STATUS
<p>Bæredygtighedsmålsætninger</p> <p>De 21 ESG-nøgletal, hjælper Prowelding til at identificere hotspots, hvor virksomheden kan sætte ind, for herefter at fastsætte specifikke målsætninger.</p> <p>Målsætning 1: 30 % vækst frem til 2028</p> <p>Målsætning 2: SCOPE 3 materialespild og indvinding</p> <p>Målsætning 3: SCOPE 3 reducere af CO2-udledninger</p> <p>Målsætning 4: (S) Medarbejderomsætning (fastholdelse af medarbejdere)</p>	<p>Initiativer</p> <p>For at Prowelding kan indfri virksomhedens målsætninger, har Prowelding iværksat følgende initiativer for at nå vækst og målsætning. Prowelding er primo 2024 EN1090 + EN3834 certificeret, som et led i at nå virksomhedens målsætninger og ambitioner 2028.</p> <p>Tiltag 1: EN1090 + 3834 certificeret 2024</p> <p>Tiltag 2: Indvinding af materialer og affaldssortering</p> <p>Tiltag 3: Ambitiøse partnerskaber, 2-3 leverandører</p> <p>Tiltag 4: Medarbejderstifredshed</p>	<p>Hvordan er det gået?</p> <p>ESG rapporten følger CO2 regnskabet for Prowelding. Prowelding´s CO2 regnskab blev første gang etableret i samarbejde med DI ultimo 2023, hvorfor udviklingen først kan fastlægges ultimo 2024.</p> <p>Baseline og basisåret er 2023, som danner grundlaget for virksomhedens opgørelse 2024. Beregningen og udviklingen for 2024 er tilgængelig første gang ultimo 2024.</p>

Fakta om Prowelding

ESG-nøgletal	Enhed	2023	2024	Mål
Environment				
CO ₂ e-udledning inden for scope1	Ton CO2e	17		
CO ₂ e-udledning inden for scope 2	Ton CO2e	38		
CO ₂ e-udledning inden for scope 3	Ton CO2e	919		
Samlet CO ₂ e-udledning, (scope 1, 2 og 3)	Ton CO2e	973		
CO ² intensitet, samlet CO ₂ e-udledning ift. (omsætning) pr. m2	m2	0,72		
Samlet Energiforbrug	KWh	91.544		
Energiintensitet, samlet energiforbrug ift. omsætning (GHG s. 2)	CO2e	2,47		
Vedvarende energiandel, vedvarende energiforbrug ift. samlet energiforbrug	-	-		
Vandforbrug	L	5.600		
Håndtering af farligt affald	Ton	0,3		
Håndtering af genanvendeligt affald – udenfor Scope	TonCO2e	- 297		
Social				
Sygefravær	Jf. praksisopgørelse	1.7		
Arbejdsulykker	Antal	1		
Medarbejderomsætning	Jf. praksisopgørelse	173		
Medarbejdertilfredshed				

I dybden med E-nøgletal

Prowelding ESG rapport følger Prowelding CO2 rapport. For at kunne indeksere nedenstående data, tages der udgangspunkt i basisåret, Prowelding´s baseline 2023. Denne indeksering vil blive beregnet første gang ultimo 2024, efter endt regnskabsår.

CO2-udledninger

- Hvordan er forholdet mellem virksomhedens udledninger i scope 1, 2 og evt. 3? Virksomhedens største CO2 belastning findes i SCOPE 3 (jern og metaller)
- Positive/negative udviklinger inden for de forskellige scopes. Prowelding´s samlede CO₂-udledninger? Hvad skyldes det? (*resultat: ultimo 2024*)
- Hvordan forventer du, at virksomhedens CO₂-udledninger vil udvikle sig fremover? Positiv udvikling: Prowelding fokuserer på hotspots i værdikæden og leverandørkæden

Vandforbrug

- Lavt vandforbrug.
- Er der sket positive/negative udviklinger? Hvis ja, hvad skyldes det? (*resultat: ultimo 2024*)
- Prowelding´s udvikling af vandforbrug/energiforbrug fremadrettet?

Energiforbrug

- Hvad viser opgørelsen? (*se side 7*)
- Er der sket positive/negative udviklinger? Hvis ja, hvad skyldes det? (*resultat: ultimo 2024*)
- Prowelding´s udvikling af vandforbrug/energiforbrug fremadrettet?

Affaldshåndtering

- Hvad viser opgørelsen? (*-297 tn*)
- Er der sket en positiv/negativ udvikling? Hvis ja, hvad skyldes det? (*resultat: ultimo 2024*)
- Prowelding´s udvikling af vandforbrug/energiforbrug fremadrettet?



I dybden med S-nøgletal

Prowelding ESG rapport følger Prowelding CO2 rapport. For at kunne indeksere nedenstående data, tages der udgangspunkt i basisåret, Prowelding 's baseline 2023. Denne indeksering vil blive beregnet første gang ultimo 2024, efter endt regnskabsår.

Sygefravær

- Hvad viser opgørelsen?
- Er der sket en positiv/negativ udvikling? (*resultat: ultimo 2024*)
- Giver opgørelsen anledning til nye tiltag?

Arbejdsulykker

- Hvad viser opgørelsen?
- Er der sket en positiv/negativ udvikling? (*resultat: ultimo 2024*)
- Giver opgørelsen anledning til nye tiltag?

Kønsdiversitet

- Hvad viser opgørelsen?
- Er der sket en positiv/negativ udvikling? (*resultat: ultimo 2024*)
- Giver opgørelsen anledning til nye tiltag?

Opgørelsespraksis

Til ESG-rapportering anvendes nedenstående beregningsmetoder. Tabellen, viser en oversigt over beregningsmetoderne for alle nøgletal i opgørelsen. Eventuelle ændringer i nøgletal eller valg af beregningsmetode afspejles i tabellen for at sikre konsistens og gennemsigtighed.

ESG-nøgletal	CO2 Regnskabsopgørelse af ESG-nøgletal	
Environment		
CO ₂ e-udledning indenfor scope 1	16,9	(jf. Prowelding CO2 regnskab)
CO ₂ e-udledning inden for Scope 2	37,7	(jf. Prowelding CO2 regnskab)
CO ₂ e-udledning inden for Scope3	919	(jf. Prowelding CO2 regnskab)
Samlet CO ₂ e-udledning, (scope 1, 2 og 3)	677	(17+38+919) – 297 = 677
CO ₂ intensitet, samlet CO ₂ e-udledning ift. omsætning	42	CO ₂ Total / nettoomsætning
Samlet energiforbrug	\sum (brugt brændselstype (t) * energifaktor pr. type brændsel) pr. brændselstype + (brugt elektricitet (inkl. vedvarende energi) (MWh)*3,6) + (brugt fjernvarme/ fjernkøling inkl. vedvarende kilder til varme/køling (GJ)).	
Energiintensitet, samlet energiforbrug ift. omsætning	3.7	Samlet energiforbrug (CO2 rapport) / nettoomsætning
Vedvarende energiandel, vedvarende energiforbrug ift. samlet energiforbrug	(Vedvarende energi / energiforbrug) * 100	
Vandforbrug	5.600 l.	(jf. Prowelding CO2 regnskab) summen af alt forbrugt vand – brutto 5.600 l -
Håndtering af farligt affald	Separat affaldssortering og affaldshåndtering	
Håndtering af genanvendeligt affald	Separat affaldssortering og håndtering	
Social		
Sygefravær	1.7	Sygetimer / antal arbejdstimer (inkl. overarbejde) * 100
Arbejdsulykker	Antal arbejdsulykker * 1.000.000) / total antal arbejdstimer for alle FTE'er	
Medarbejdsomsætning	173	(Frivillige + ufrivillige forladende FTE'er) / FTE'er) * 100
Kønsdiversitet i organisationen	1	
Kønsdiversitet i direktionen	0	
Kønsdiversitet i øvrige ledelseslag	0	
Kønsdiversitet i øverste ledelseslag	0	

Opgørelsespraksis fortsat

- **Hvilke aktiviteter indgår i virksomhedens udregning af scope 1, 2 og 3?**
Jf. Prowelding omfattende CO2 regnskab 2023, udarbejdet i samarbejde med DI
- **Hvordan har man indsamlet data til opgørelse af virksomhedens E, S nøgletal?**
E → Prowelding CO2 regnskab 2023,
S → Personleadministration
- **Er der usikkerheder tilknyttet til data og hvordan har man håndteret dette?**
I 2024 vil Prowelding sikre klima- og kvalitetsdata. *(resultat: ultimo 2024)*
Usikkerhed: Få underleverandører er ikke i stand til at oplyse klimadata til CO2 regnskabet 2023.
- **Har du ændret indsamlingsmetode sammenholdt med foregående år, hvis ja, hvilken betydning har dette for beregningerne?**
(resultat: ultimo 2024)



Prowelding væsentlighedsvurdering

HØJ

Betydning for samfundet og interessenter	SCOPE 1 Varebiler	SCOPE 1 : Produktion og udstyr Trucks: 100% el drevet	SCOPE 3 Indvinding, genanv. af materialer
	SCOPE 3 Forretningsrejser (lav til ingen aktivitet)	SCOPE 2 : Energiforbrug	SCOPE 3 : Indkøb, materialer
		SCOPE 2 Køb af maskiner	SCOPE 3 Frugt - klimapåvirkning
			SCOPE 2 : El leverandør investerer i Klimaskov
			Medarbejderomsætning
	LAV	Betydning for virksomheden	HØJ

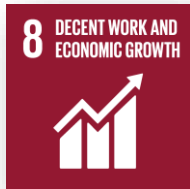
Sådan arbejder Prowelding med dobbelt væsentlighedsvurdering

En dobbelt væsentlighedsvurdering er en metode til at identificere og få overblik over, hvilke bæredygtighedsområder der er væsentlige for Prowelding A/S og omverden. For at gennemføre en dobbelt væsentlighedsvurdering, har Prowelding undersøgt, hvordan virksomheden påvirker og bliver påvirket af omverdenen.

1. Udpeg et team eller medarbejder, som arbejder aktivt med CO2-reduktion
2. Vurdér Prowelding 's aktiviteter
3. Illustrér og kommuniker Prowelding 's væsentlighedsvurdering.

Vores arbejde med FN's verdensmål

Hos Prowelding ønsker vi hele tiden at blive bedre, at træffe intelligente beslutninger, at gøre en forskel. Vi sætter ambitiøse mål og vi forstår at opfyldelsen af FN 's verdensmål kræver samarbejde og partnerskab.



- **Prowelding vokser 5 år i træk**
- **Mål: 30 % vækst frem til 2028**



- **Ansvarlig produktion**
- **Cirkulær affaldshåndtering**



- **Grønne partnerskaber**
- **Innovative investeringer**



- **Klimaregnskab**
- **Cirkulær forretningsmodel**

** med fokus på råmaterialer og reducere af affald*

Certificeringer

DI: KLIMAKLAR PRODUKTIONSVIRKSOMHED

Som en ambitiøs aktør i branchen har Prowelding forpligtet sig til at være med til at forme en mere ansvarlig fremtid i overensstemmelse med FN's verdensmål.

Vi tror på at oplysning er afgørende for forandring. Ved at oplyse vores medarbejdere, vores kunder, samarbejdspartnere og lokalsamfundet generelt om vigtigheden af bæredygtige initiativer, håber vi at inspirere andre til at følge vores eksempel.



Tak for at læse med

Prowelding A/S
32356087
Sandagervej 28
9714 0708

Værdiskabelse og fokusområder

Danske produktionsvirksomheder er godt i gang med den grønne omstilling

66%

bruger klimavenlige materialer i produktionen

53%

sælger produkter og tjenester, der bidrager til den grønne omstilling

47%

har fået lavet energisyn

36%

har konkrete klimamål og måler deres udvikling i forhold til klimamålene

34%

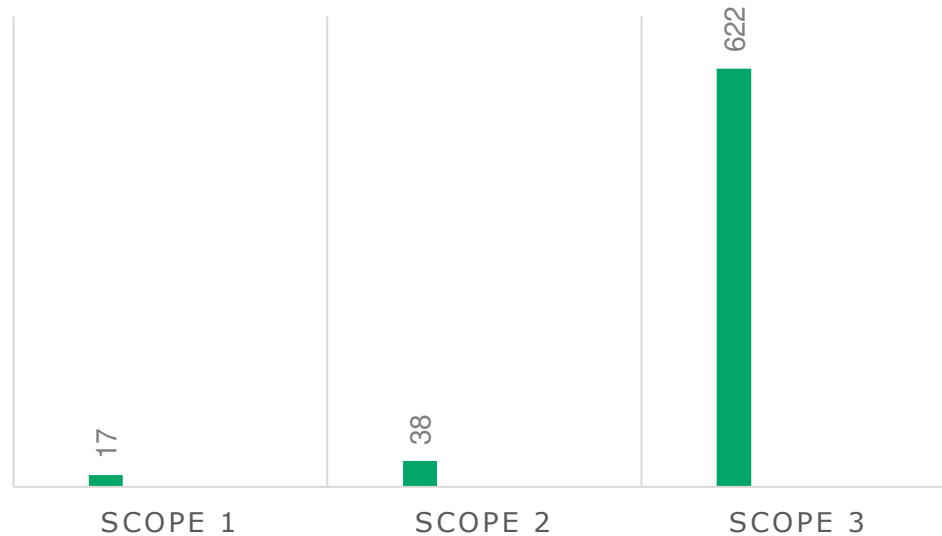
har omlagt processer fra fossilt brændstof til elektricitet

27%

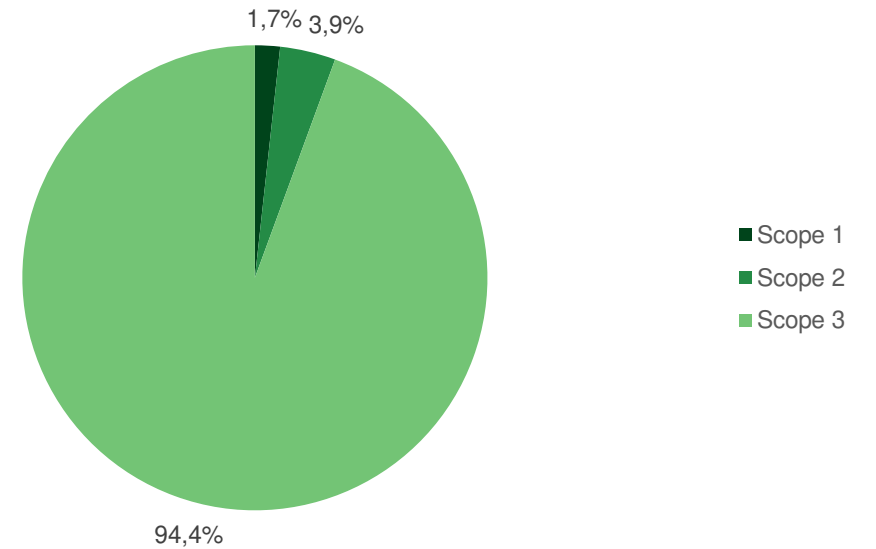
har skiftet til leverandører med lavere CO₂-udledning i løbet af det seneste år

Prowelding CO2 regnskab | Fordelt på scopes

Figur 1: Proweldings samlede CO2e-udledning i ton fordelt på scopes



Figur 2: Procentfordeling fordelt på scopes



*SCOPE 3: -297 t cirkulær håndtering: materiale/ affald